

# Vesilahti

*Lammasniemen ja Kurkiniityn  
aluevisiotyö*

Lähtökohdat,  
vetovoimatekijät ja  
*kehitysteemat*

# Sijainti ja aluerajaus

## Lammasniemi ja Kurkiniitty

Suunniteltavan aluekonseptin alue sijaitsee Vesilahden kunnan Kirkonkylässä sekä Sakoisten ja Kärkölän kylässä Rautialantien varressa. Alue rajautuu Pyhäjärveen pohjoisrajastaan, Kirkonkylän asemakaava-alueisiin itäosastaan sekä etelä- rajaltaan maa- ja metsätalouso-alueisiin.

Alueen pinta-ala on n. 32,6 hehtaaria. Rautialantien varteen on rakentunut asutusta ja pääosa alueesta on metsäaluetta. Lammasniementien varressa ovat kunnan purettu varikkoalue ja venevalkama laitureineen ja tien päässä virkistysalueella sauna.

## Olemassa olevia toimintoja



SAUNA



VENELAITURI



VIRKISTYS



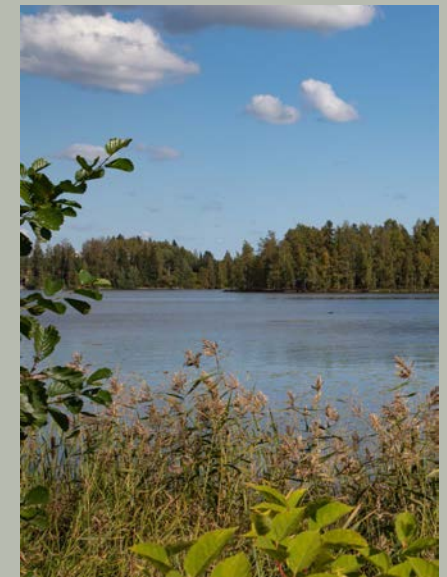
# Lammasniemi ja Kurkiniitty

Nykytilannetta



# Lammasniemi ja Kurkiniitty

Nykytilannetta



# Lammasniemen *vetovoimatekijät*

## Vesi ja luonto

Lammasniemen alueelle ominaista ovat luonto ja ranta- sekä vesialueet. Alue on vapaassa virkistyskäytössä, ja rantametsät ja niityt sekä kosteikot luovat potentiaalia esim. rannassa oleskelun mahdollistaville kulku- ja lintutornirakenteille. Pienillä parannuksilla alueen potentiaali saadaan paremmin sekä paikallisten että kauempaa tulevien käyttöön.



## Elämyksellisiä hetkiä

Irtiotto arjesta on virkistyskäytön ja lähialueelle suuntaavan tarkoitus, oli kyse sitten päiväretkestä tai pidemmästä visiitistä. Mieleenpainuvat hetket ja aito läsnäolo kulkevat käsi kädessä. Elämykset voivat vaihdella vuodenajasta ja sesongista riippuen. Jo yksittäinen ainutlaatuinen ravintola- tai saunakokemus voi toimia koko kohteen markkinoinnin kärkenä luoden arvoa koko alueelle.



## Merkityksellistä tekemistä

Hyvinvoinnin ja merkityksellisyyden hakeminen on nykyaikana korostunut. Ihmiset hakevat nyt kehon ja mielen hyvinvointia - niin aktiivisen tekemisen kuin rauhallisemman rentoutumisen kautta. Lammasniemen maisemat tarjoavat upeat puitteet monipuoliseen tekemiseen ja ulkoilma-aktiviteetit ovat oikeutetusti alueen vetovoimatekijöitä.



# Kehityksen *teemat*

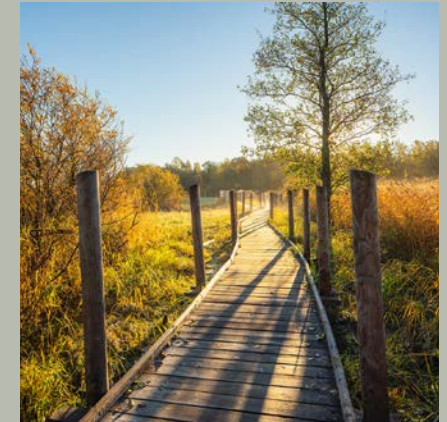


# Kehityksen *teemat*

1

## Virkistyskäyttö

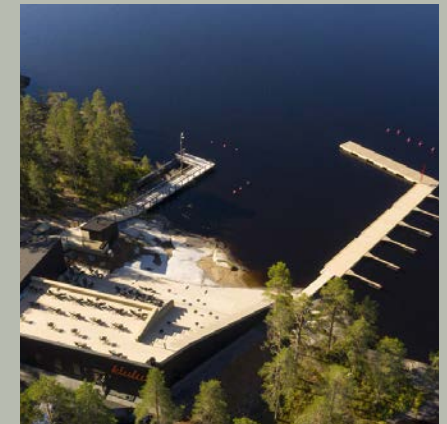
Alueen virkistyskäyttöä voidaan kehittää paikallisilla panostuksilla. Erilaiset esteettömät oleskelu- ja kulkurakenteet sekä näköalapaikat ja ulkoiikunta-alueet tuovat Lammasniemen entistä helpommin saavutettavaksi ja koettavaksi. Tekemällä tarkkaan valikoituihin kohtiin satsauksia, koko alueen profiili nousee.



2

## Matkailukäyttö ja elinkeinoelämä

Matkailun ja elinkeinoelämän kannalta alue tarjoaa mahdollisuuksia kasvattaa kävijämääriä lisäämällä kulkumahdollisuuksia vesitse sekä luomalla syitä vierailuun ja viipytä sekä käyttää rahaa alueella. Yleinen saunaravintolarakennus on esimerkki liiketoiminnasta, joka alueelle luontevasti istuisi.



3

## Asuminen

Kurkiniityn alueella rannan läheisen asumisen kehittäminen tulee tehdä huolella siten, että asumisen luonne sopii olemassa olevaan käyttötarkoitukseen. Pienimittakaavaisuus ja luonnonläheisyys sekä veden läsnäolo ovat tärkeitä tekijöitä, samalla muistaen rantojen julkisen käytön säilyttämisen.





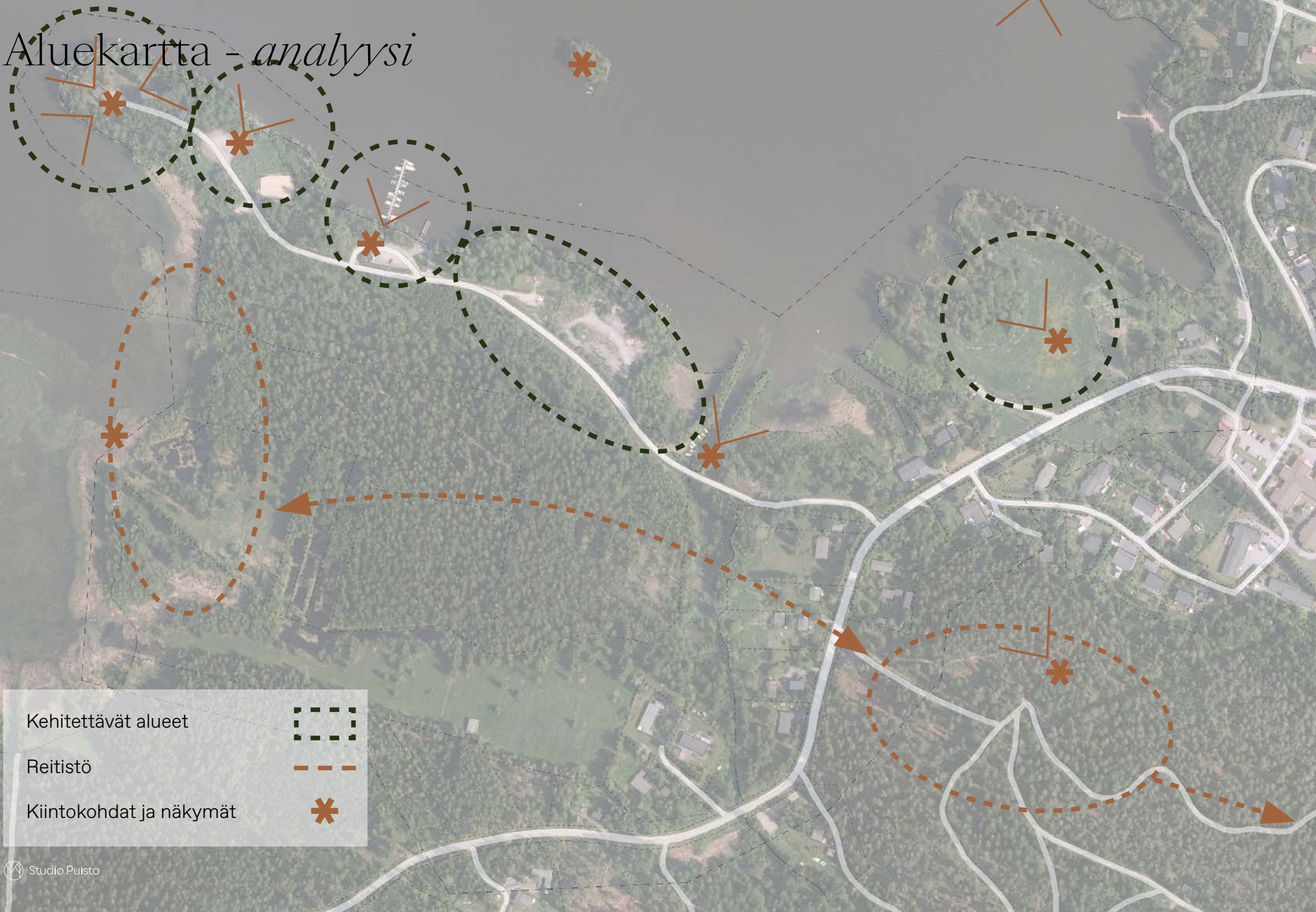


Työpaja ja verkkokysely -  
*suunnittelun lähtökohhta*

# Kohdekäynti: *näkymiä Lammasniemeltä*



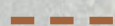
# Aluekartta - *analyysi*



Kehitettävät alueet



Reitistö



Kiintokohdat ja näkymät




# Työpajan satoa: *Kohderyhmät ja ympäristösuhteisuus*

Eläkeläiset

Esteettömät reitit/ Penkit /tököpölköt Helppo saapua ja lähteä	Kokemus luonosta sauna, avanto, kokoontumistila	Eläimet laidunsa Perinnebiotooppi 10 olemassa
Täälliset tarpeet ja toiveet	Odotetut aktiviteetit	Ulkotilämykset

Nejotta palvelu myös eläkeläisille sopivat myös muille!!



Potentiaalisia käyttäjäryhmiä tunnistettiin useita, sekä myös ympäristösuhteisuuden haasteita pohdittiin tässä osuudessa.

Lapsiperheet

- toimivat, turvalliset ja esteettömät vieraspaikat	- yöpymisen yhdistettynä aktiviteetteihin + rauhallisuus/hiipaisu	
Täälliset tarpeet ja toiveet	Odotetut aktiviteetit	Ulkotilämykset

- palvelut, kioskki (ruoka ja juoma), välinevuokraus
- veneistöiden palvelut
- lähinen saari mukaan
- Bromarv esimerkkinä toimintojen yhdistämisestä

Muita huomioita ja mahdollisuuksia



"Lapsiperheet, toiminnallisuus, turvallisuus, esteettömyys - samoja myös esim eläkeläisille"

"Vesillä liikkujat suuri ryhmä ja palveluita tarvitaan"

"Luonto ja lintujen tarkkailu tärkeitä, reittejä ja lintutorneja voitaisiin kehittää."

"Avanto, hiihto ja luistelu sekä sauna tärkeitä talvella"

"Vesillä liikkuvat ja luonnosta ammentavat täydentävät toisiaan"

"vesistön ympärillä 300.000 asukasta ja 100 miljoonalla eurolla veneitä"

"Pyöräilijät ja julkisilla liikkujat"

"Asukkaiden aktiviteetit: Veneily, matkapyörät, uimaranta, beach volley, ulko-  
kuntoilualue, sup-lautailu, kanootit, retkiluistimet, ulko-  
kuntoilualue, kiipeilyseinä"

"Asukkaiden elämyksinä esteetön lintupolku, lintutornit, näköalapaikat, laavut, kota"

# Työpajan satoa: *Vetovoimatekijät ja kärkikohteet*

2 Matkailukäyttö ja elinkeinoelämä

<ul style="list-style-type: none"> <li>- laavut</li> <li>- majoitus mm. muokkuvilla</li> <li>- huoltorakennus</li> <li>- saunat</li> </ul> <p>ei m. huoltokäyttöä</p>	<ul style="list-style-type: none"> <li>- husky safariit</li> <li>- yöpyminen luonnossa</li> <li>- lintu bongaus</li> <li>- retket kanoottien lähtöalalle</li> <li>- kidesaunat, kidesauna, pöytä</li> <li>- pöytäkäyttö "pöytä"</li> </ul>	
Yöpäri vuoden	Ainutlaatuisia ja muistijäljen jättäviä	
	<ul style="list-style-type: none"> <li>- koko konsepti kerralla: kahvila, ravintola, jne. kerralla</li> <li>- tulee demossa olevia</li> <li>- toimijoina</li> <li>- hostia alueen arvot kokonaisuutena</li> </ul>	<ul style="list-style-type: none"> <li>- Venesatama + palvelut</li> <li>- palvelut, retket yms. lämpöpalvelut</li> <li>- joitain jne.</li> <li>- frisbeegolf + kuntopartout</li> <li>- lämpöä</li> </ul>

Lammasniemen vetovoimatekijöistä, haasteista sekä uusista potentiaalisista kärkikohteista keskusteltiin mm. seuraavaa:

”Venesatama ja palvelut, huoltorakennus, saunat”

”Laadukas, persoonallinen ja paikallinen ruoka.”

”Luontopolku, lintutornit, leikkipuisto”

”Saunatilat. Kunnan rakennukset alustana yrittäjille”

”Rantaravintola/majoitus Matkamuistomyymälä/ Kioski”

”Avoin kuntalaisille, samalla toivottaen turistit tervetulleeksi”

”Asuminen: näköalat järvelle, yhteisöllisyys”

”Asuminen luonteva jatke yhdyskuntarakenteeseen”

1 Virkistyskäyttö

<p>HINNTOA PILETTIMISTÄ NIMINEN KANONITTA</p>	<p>LAADUKAS RUOKA PERSONALISEINEN RUOKA PÄIVÄKÄSIÄ RUOKA</p>	
Yöpäri vuoden	Ainutlaatuisia ja muistijäljen jättäviä	
<p>LUONTO POLKU LINTU TORNI</p>	<p>ALUE RAVINTOLA TEMA RAVINTOLA</p>	<p>TALOUDELLISEN KANNATTAVUUS TÄRKEÄ HAASTAVAA</p>
Välityksiä	Lähekkönnöllisesti kestävä	Multa huoneisto ja muistijäljen

# 1. Työpajan satoa: *Ideat kartalle*



Kartaosuudessa korostuivat paikan nykyiset kohokohdat, näkymät, reitit sekä potentiaaliset uudet toiminnot. Uusina kärkikohteina ideoitiin mm. seuraavia aiheita:

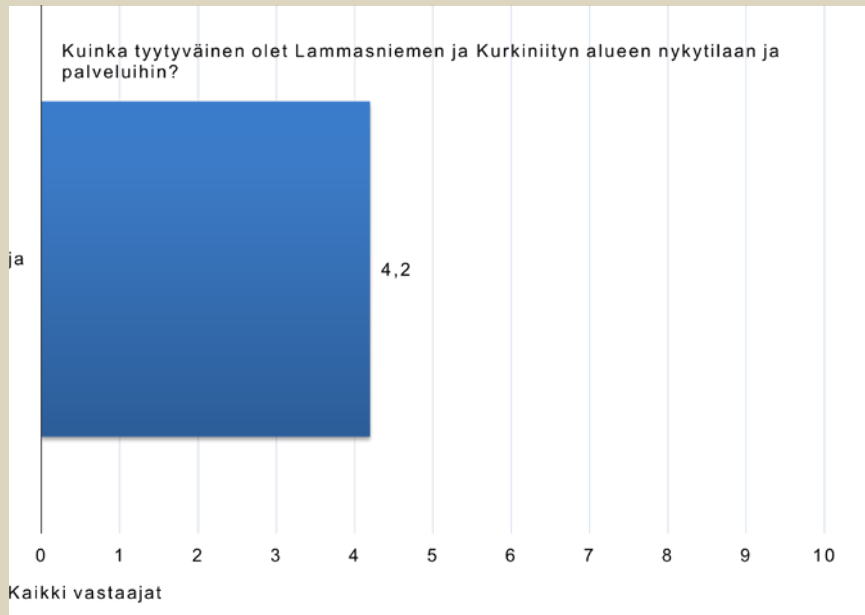
UIMARANTA	MATRAPYÖRÄILY REITTI	KIRKKOVENE-SOUTU MAHDOLLISUUS	urheilu- ja kluubiläisten turnaukset, tapahtumat - beach volley - frisbee golf - ...
ESTEETÖN REITISTÖ	Saarten hädjentyminen, avovesivinkit, yöpöydät saarilla -telkki	lintuforni	luontoreitti esteetön pitkin rantoja + tulipaikat
Veden päällä kävely	KAISLIKON LUONTOPOLKU	Uimaranta kanootti sup-laudat	LUONTOPOIKKU (ESTEETÖN)

Virkistys

venesatama-alue oheispalveluineen huuhtorakennus suihkut, vesot	Luksus Majoitus luonnon-keskellä	Houtaretelera vierasvene Satama	Rantasauna omalla laiturilla
MAISEMA-RAVINTOLA	VEIKKILÄISÄN PALVELUT	MÖKKIMAJA	SATUNA
Luksus Majoitus veden äärellä	Palvelut: majoitus, ruokapalvelut	Vierasvene Satama / ravintola tänne!?	VIERASVENE SATAMA

Palvelut

# Verkkokyselyn tuloksia: *toiminnot ja palvelut*



Toiminnoissa ja palveluissa korostuivat ulkoiluun, luontoon ja reitistöön liittyvät kommentit, sekä sauna- ja uimistoiminnot.

*”Leikkipuisto, alueen siistiminen, ulkoliikuntapaikat”*

*”Ranta pidettävä vapaana kuntalaisille.”*

*”Kehitetään luontoa kunnioittaen, kuntalaisten vapaa-oleskelu mahdollistaen.”*

*”Lenkkipolku rantaa pitkin, nuotio/laavupaikat, talviuinti”*

*”Virkistys- ja luontopolku kosteikkoalueen rantaa mukaillen, pitkospuita, lintutorni”*

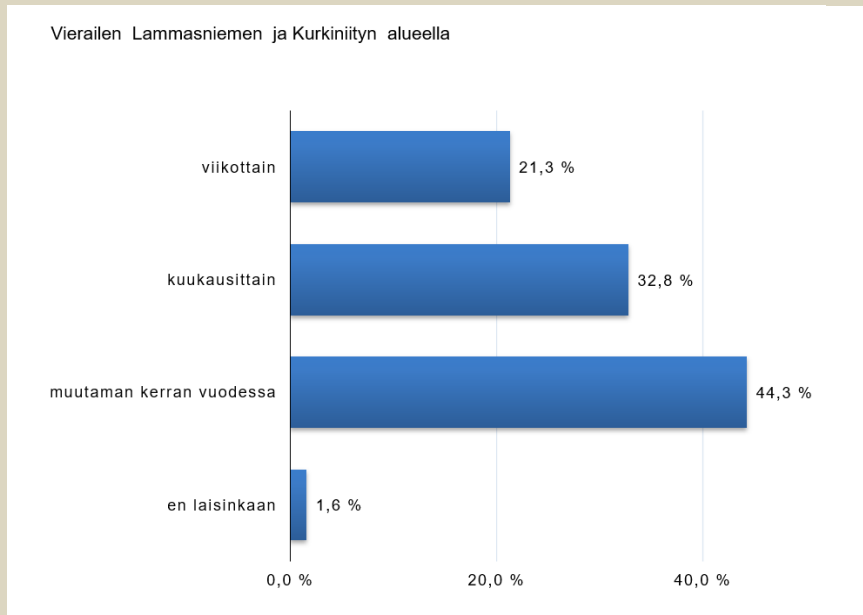
*”Yhteissauna Lammasniemen kärkeen tai uudelle uimarannalle, kesäkahvila”*

*”Matkailuautopaikkoja vanhan varikon paikalle”*

*”Pyhäjärven potentiaalia tulisi enemmän hyödyntää, enemmän laituria, puistoa ja kahvilaa”*

*”Olemassa olevien reitistöjen yhdistäminen Lammasniemen virkistysalueeseen”*

# Verkkokyselyn tuloksia: *kaupalliset palvelut ja asuminen*



Kaupallisissa palveluissa ja asumisessa toistuivat toiveet virkistyskäytön ja veneilijöiden palvelujen parantamisesta. Asuminen ja rakentaminen ylipäätään saivat kommentteja puolesta ja vastaan.

*”Ainutlaatuinen alue virkistyskäyttöön. Asunnot tulisi sijoittaa muualle.”*

*”Rivitaloja ja vuokra-asuntoja. Ei vain varakkaille.”*

*”Lammasniemen vanhan saunan nykyaikaistaminen ja laajentaminen, juhlatila, tyylikkäitä majoitusmökkejä”*

*”Omakotitaloja omalla rannalla”*

*”Siirtolapuutarha, ei vakituista asutusta”*

*”Lammasniemi ja Kurkiniitty säilytettävä maisema- ja virkistysalueena, ei majoitusta”*

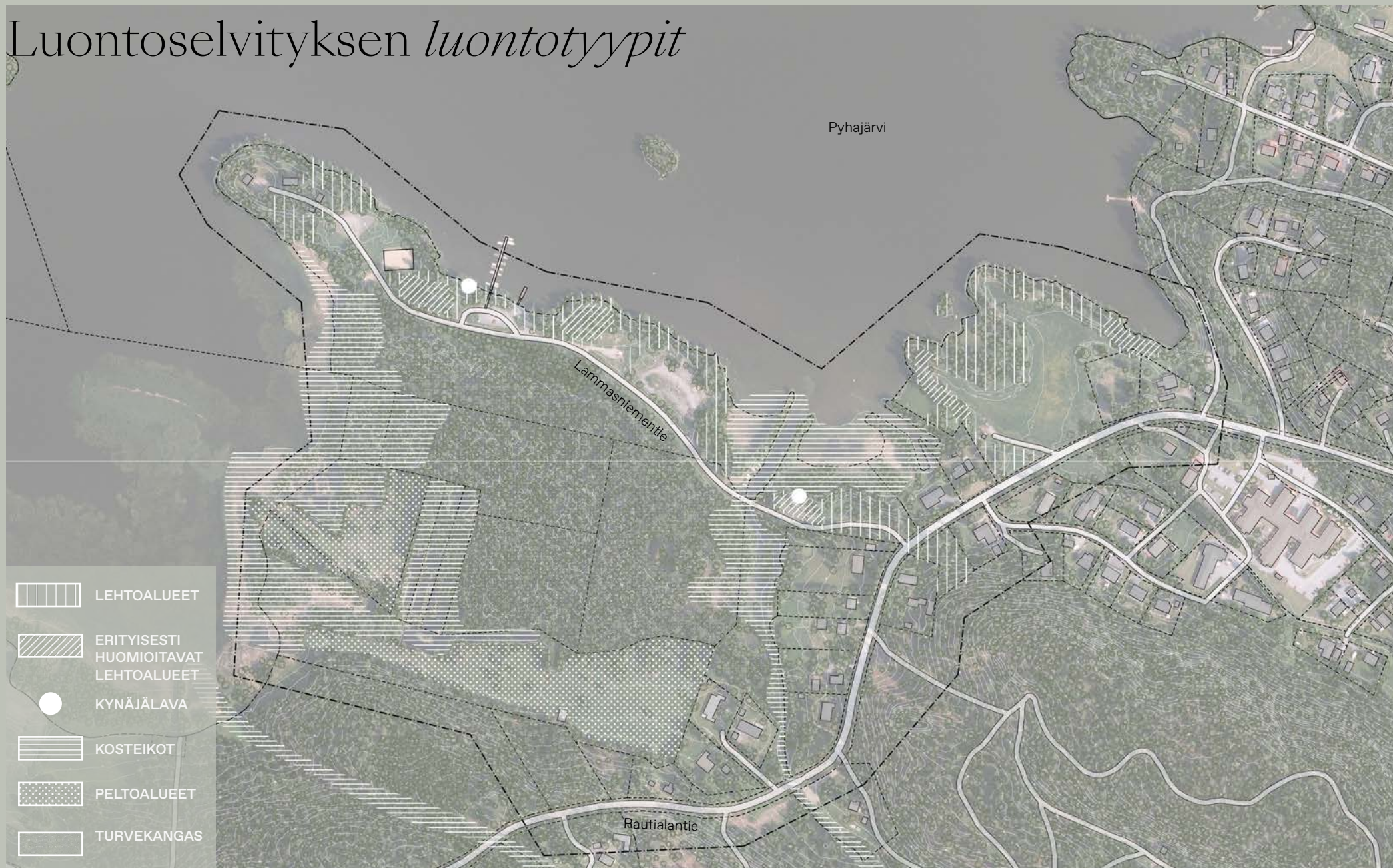
*”Venelaitureiden yhteyteen kahvila-ravintola joka toisi ihmisiä paikalle kauempaa-kin”*

*”Välinevuokraus, ja esim. minigolf ja padel joihin kuntalaisilla osake”*

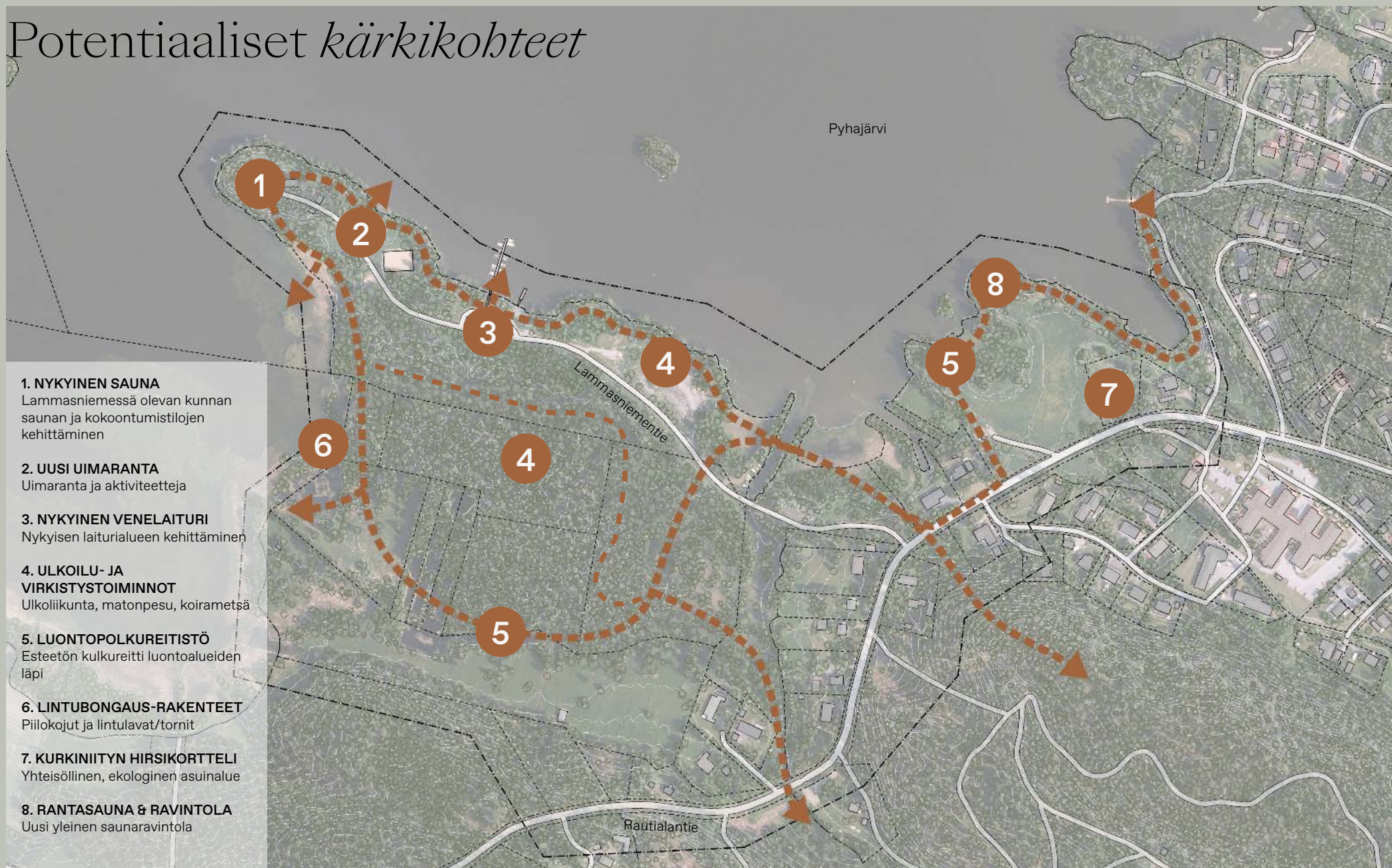


Lammasniemen  
ja Kurkiniityn  
*aluekonsepti*

# Luontoseelvityksen *luontotyypit*



# Potentiaaliset kärkikohteet



## 1. NYKYINEN SAUNA

Lammasniemessä olevan kunnan saunan ja kokoontumistilojen kehittäminen

## 2. UUSI UIMARANTA

Uimaranta ja aktiviteetteja

## 3. NYKYINEN VENELAITURI

Nykyisen laiturialueen kehittäminen

## 4. ULKOILU- JA VIRKISTYSTOIMINNOT

Ulkoliikunta, matonpesu, koirametsä

## 5. LUONTOPOLKUREITISTÖ

Esteetön kulkureitti luontoalueiden läpi

## 6. LINTUBONGAUS-RAKENTEET

Piilokojut ja lintulavat/tornit

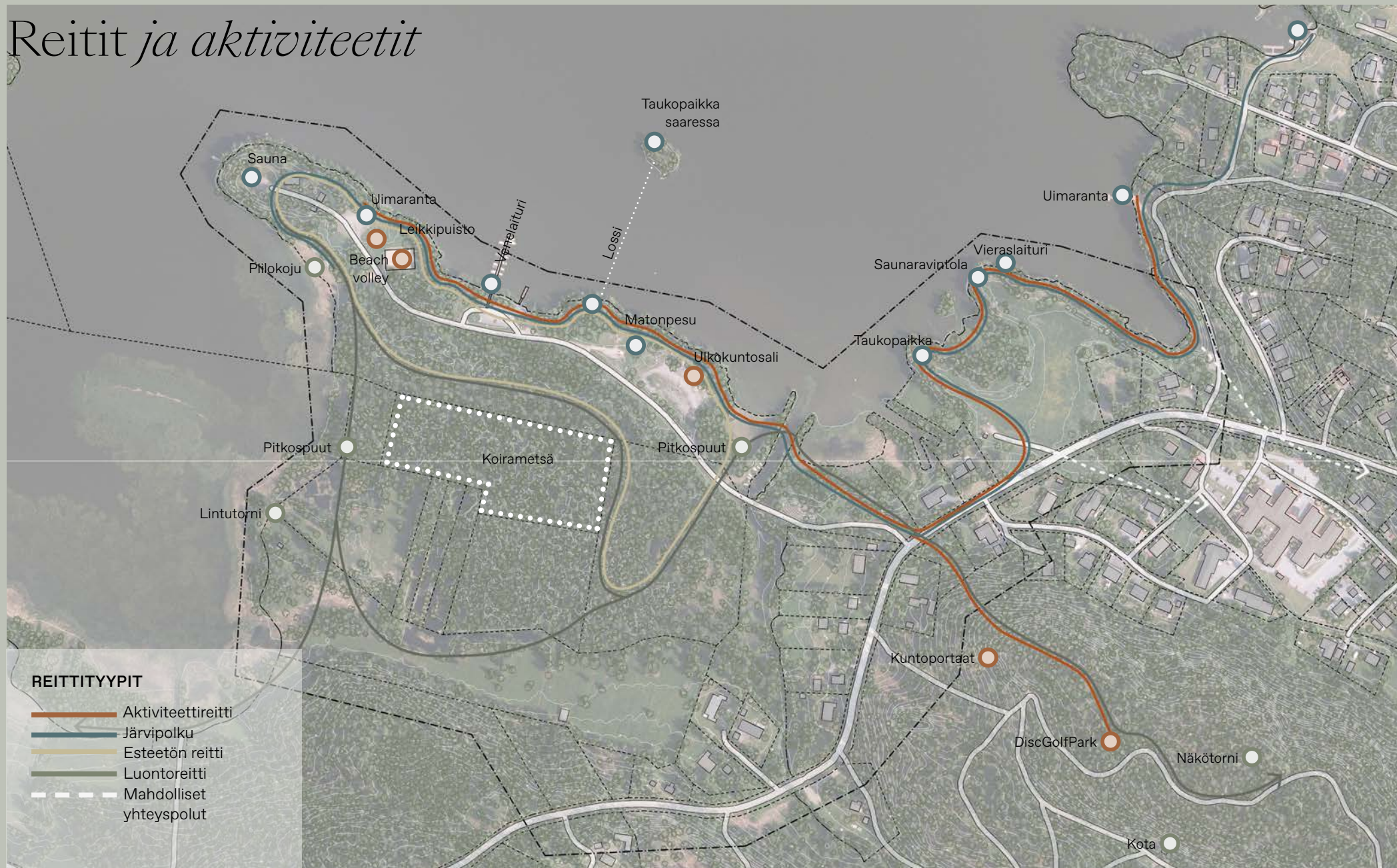
## 7. KURKINIITYN HIRSIKORTTELI

Yhteisöllinen, ekologinen asuinalue

## 8. RANTASAUNA & RAVINTOLA

Uusi yleinen saunaravintola

# Reitit ja aktiviteetit

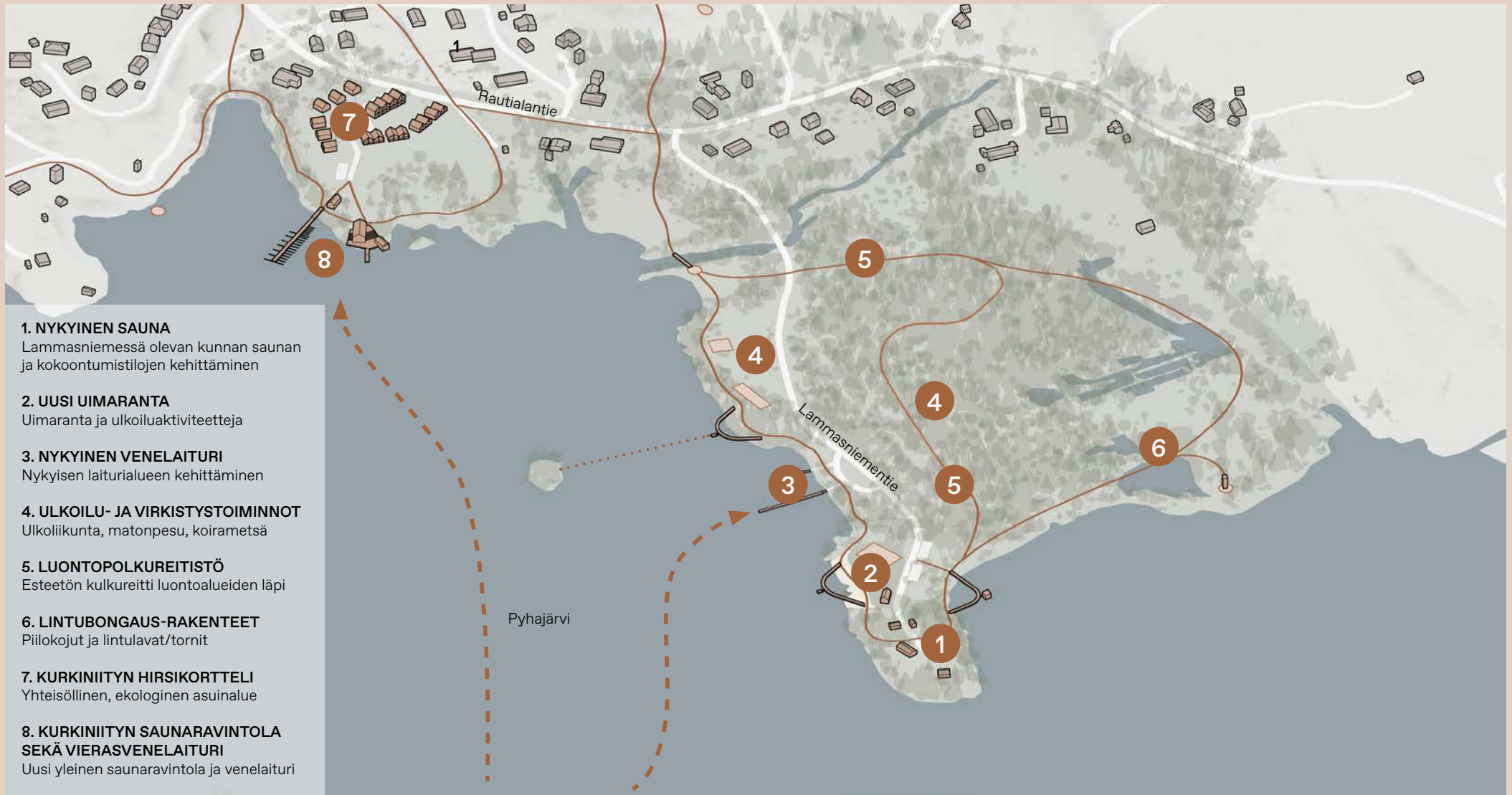


# Aluekonsepti



Potentiaaliset  
*kärkikohteet*

# Potentiaaliset kärkikohteet kartalla

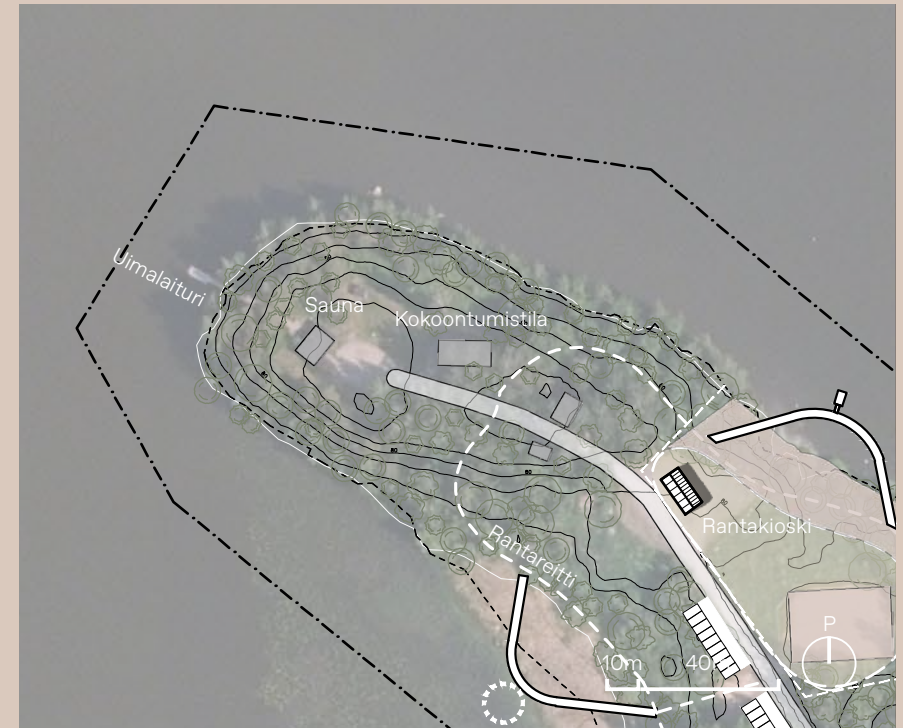




1

## Nykyinen sauna

Lammasniemen kärjessä oleva kunnan sauna on suosittu, kuntalaisten käytössä oleva virkistyspaikka. Saunan haasteina ovat tällä hetkellä tilojen kapasiteetti sekä myös niemen kärjen hienojen ominaisuuksien vajaakäyttö. Saunaa voitaisiin kehittää esim. laajentamalla nykyisiä tiloja ja avaamalla näkymiä paremmin rannan suuntaan.

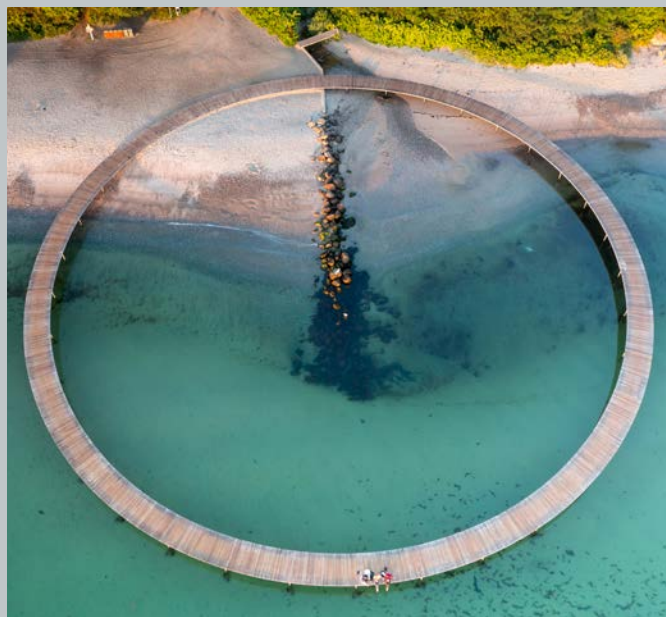




2

## Uusi uimaranta

Uusi uimaranta on sijoitettu nykyisen beach volley-kentän lähetyville, jossa se luontevasti täydentää Lammasniemen virkistyskäytön mahdollisuuksia. Uimarannan elämyksellisyyttä voidaan korostaa esim. veden päällä kulkevan laiturimaisen reitin kautta, joka samalla toimii uimalaiturina ja jakaa uimarannan matalamman ja syvemmän veden alueisiin. Rantakioski ja leikkialue täydentävät uimarannan palveluja.





3

## Nykyinen venelaituri

Venelaituri liittyy luontevasti osaksi Lammasniemen veteen liittyviä virkistystoimintoja sekä rantareittiä, ja venelaiturin ympäristöön voidaan sijoittaa myös lähelle rantaa kaartuva laiturimainen reitti sekä esim. naru-  
vetoinen lautta jonka avulla läheiseen saareen pääsee vaikkapa piknikille ja nauttimaan maisemista.



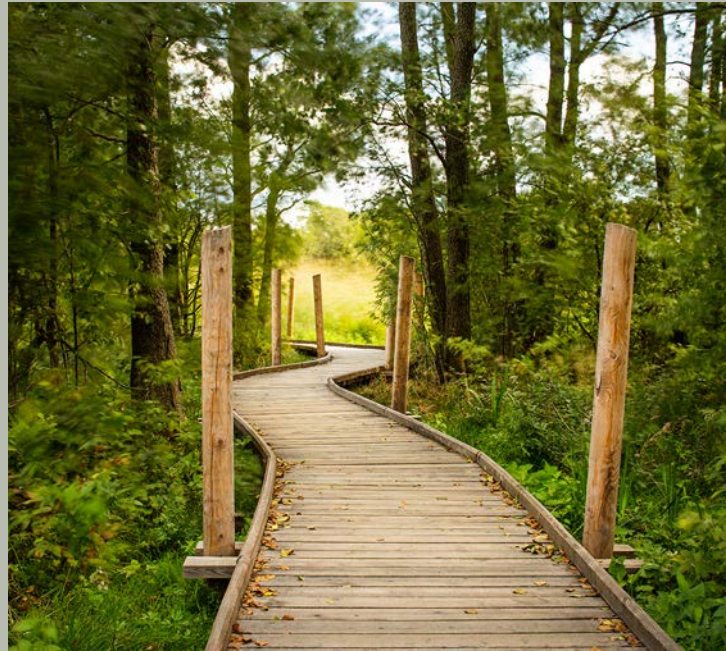


4

## Ulkoiluaktiviteetit

Tällä hetkellä tyhjiällä olevan vanhan varikon paikalle sijoittuvat luontevasti sekä nykyinen matonpesutoiminto, että uusi ulkoliikuntapaikka ja koirametsätoimintot. Rannan tuntumassa kulkeva aktiivinen rantareitti houkuttaa kulkemaan ulkoiluaktiviteettien pariin.

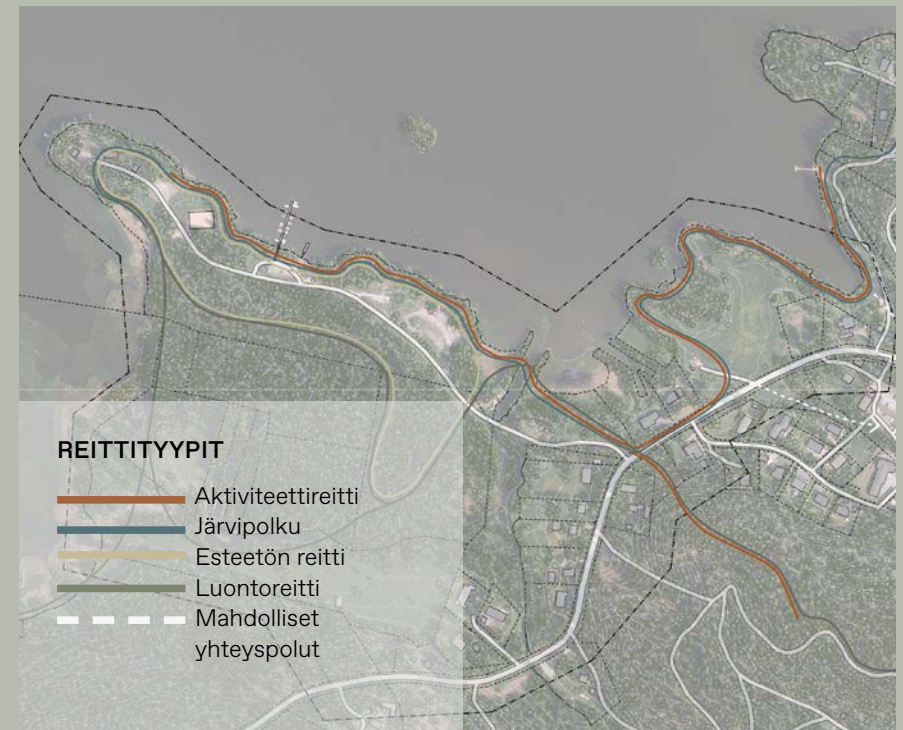




5

## Luontopolkureitistö

Luontopolkureitistö on tärkeä alueen eri osien saavutettavuuden kannalta, ja luo koko Lammasniemen ja Kurkiniityn alueelle voimakkaan ulkoiluun ja virkistytymiseen liittyvän luonteen. Polkureittien erilaisilla teemoilla voidaan korostaa erilaisia kokemisen ja tekemisen tapoja. Luontoreitit voivat olla rakennettujen ja luonnonmukaisten reittien yhdistelmiä, jolloin myös esteettömyys saadaan huomioitua.





6

## Linnuntarkkailurakenteet

Kosteikko- ja ranta-alueita pitkin kulkevien reittien varrelle voidaan sijoittaa erilaisia lintujen tarkkailuun tarkoitettuja rakenteita, kuten lintutorneja ja piilokojuja, joista voidaan sekä tarkastella Lammasniemen runsasta linnustoa ja kauniita näkymiä, että pitää taukoja reittejä kulkiessa.



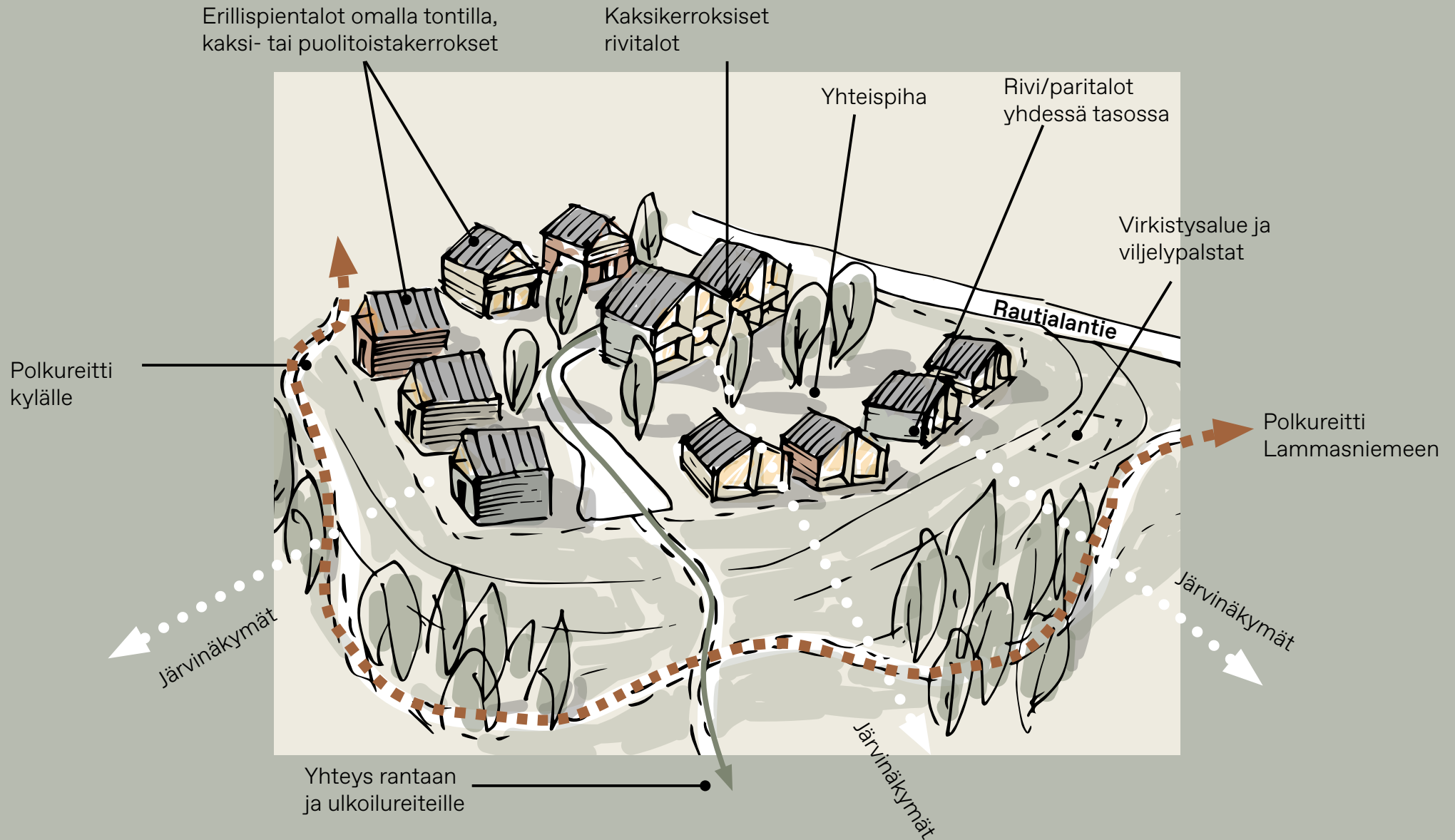


7

## Kurkiniityn hirsikortteli

Kurkiniityn alueelle ajateltu asuminen on pienimittakaavaista ja ympäristöönsä hyvin istuvaa. Asuminen jakautuu sekä omakotitaloihin että kytkettyihin rakennuksiin, ja myös pienempien asuntojen tarve on huomioitu. Ratkaisu mahdollistaa viihtyisän asumisen järvinäköalalla, sekä myös rantojen vapaan virkistyskäytön. Hirsi ja puu materiaalina soveltuvat hyvin teemaksi luonnonläheiseen asumiseen Kurkiniityllä.

# Kärkikohdeaihio: *Kurkiniityn hirsikortteli*

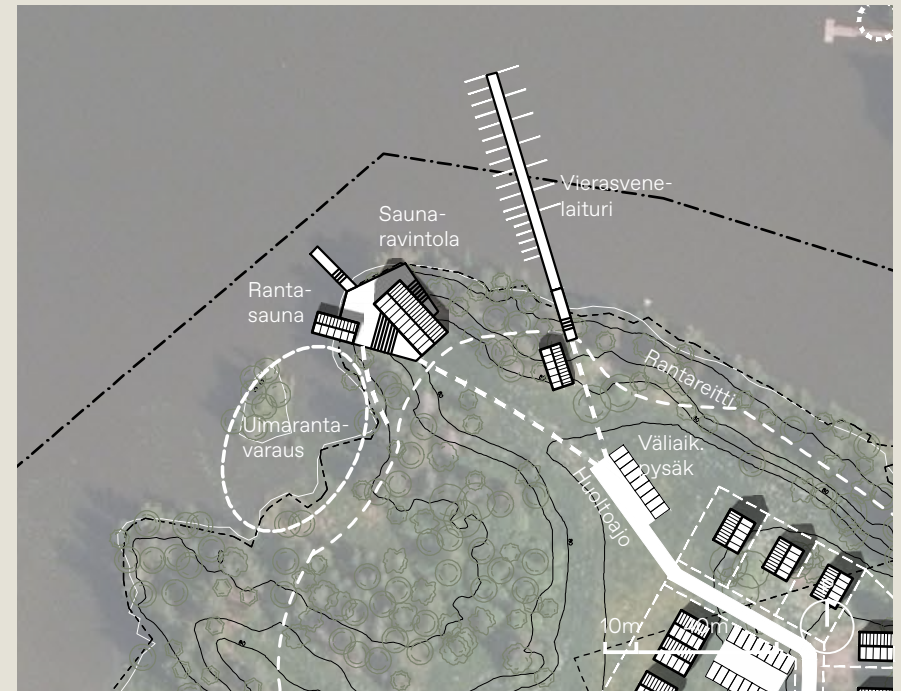
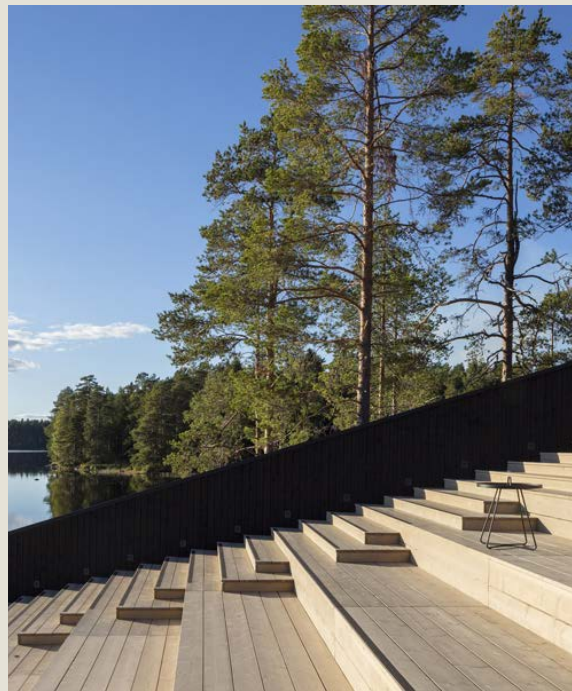




8

## Kurkiniityn saunaravintola ja vierasvenelaituri

Sijainti Kurkiniityn alueen kärjessä houkuttaa sekä vesitse että maitse alueella vierailevia, kunnan asukkaita unohtamatta. Saunaravintola toisi alueelle kaivattuja palveluita ja yhden merkittävän lisäyksen myös alueella vierailuun. Julkisen saunaravintolan ja vierasvenelaiturin sijoittuessa Kurkiniityyn, säilyy Lammasniemen alue virkistyspainotteisena.





# Kärkikohdeaihio:

## *Kurkiniityn saunaravintola ja vierasvenelaituri*

